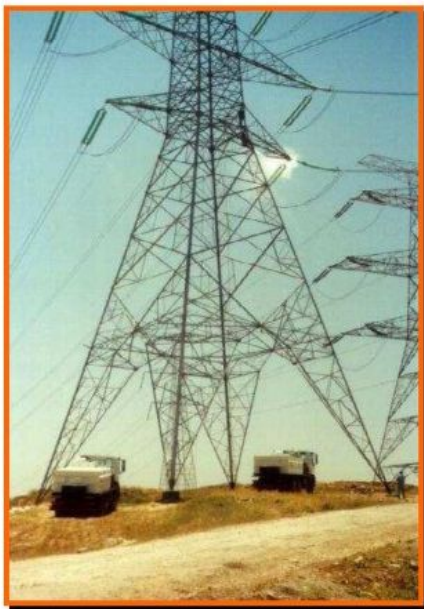


Série IW-SD

LAVEURS D'ISOLATEURS – MONTÉS SUR PLATE-FORME ET CAMION



LA SÉRIE DE LAVEURS D'ISOLATEURS DE LIGNES SOUS TENSION CHANCE MONTÉS SUR PLATE-FORME ET CAMION peut être adaptée à toutes les marques de camions soit à l'usine soit dans le pays d'utilisation.



LAVAGE SUR LIGNES HAUTE TENSION JUSQU'À 500 KV

Toutes les unités sont conformes aux normes internationales IEEE-957.

La gamme standard de laveurs d'isolateurs haute tension montés sur plate-forme et camion IW-SD a des capacités de 2 000 à 10 000 litres avec des capacités en option allant jusqu'à 18 000 litres.

Ce type de laveur d'isolateur est un système entièrement intégré qui peut être monté et démonté à volonté du châssis du camion, libérant ainsi le véhicule pour d'autres opérations.

L'ensemble de châssis robuste en profilés d'acier de longueur totale est équipé d'anneaux de levage pour faciliter le montage et le démontage. Les réservoirs à eau sont fabriqués en acier inoxydable de première qualité.

La source d'énergie du laveur d'isolateur se compose d'un moteur diesel de 86 kW (115HP) à 2 500 tr/mn avec démarreur de 12 volts, réservoir à carburant, filtre à carburant, filtres à huile, amorçage de carburant, radiateur surdimensionné, alternateur, batteries, silencieux, capot de moteur intégral et papillon des gaz automatique à solénoïdes.

La pompe à eau du laveur d'isolateur est une pompe centrifuge haute pression à 4 étages avec palier externe, roues équilibrées et bagues d'usure remplaçables. Sa capacité nominale est de 230 litres par minute à 68 bars (1 000 psi).



- ◆ Tableau de commande amovible prêt à l'utilisation Translink avec prises étanches à déconnexion rapide pour faciliter le remplacement des pièces endommagées ou les travaux d'entretien. Les instruments incluent notamment :
 - ◆ jauge d'eau haute pression
 - ◆ tachymètre et compteur horaire
 - ◆ jauges de pression d'huile, température de l'eau, carburant
 - ◆ voltmètre, disjoncteurs
 - ◆ contrôle de conductivité constant et valeurs de consignes
 - ◆ interrupteur à clé et contrôle de l'appareillage
 - ◆ indicateur de débit d'eau constant et indicateur de batterie

TOUS SIMPLEMENT FIABLE

www.translink-international.com



Série IW-SD

LAVEURS D'ISOLATEURS – MONTÉS SUR PLATE-FORME ET CAMION



Conductimètre fixe pré-réglable avec alarme pour le contrôle constant de la conductivité de l'eau du réservoir.



Conductimètre portable en option pour tester l'eau avant de remplir le réservoir avec câble de 3,5 m et sonde robuste.



Enrouleur industriel en option pour tambour de conducteur de terre de 26 m de long avec pinces de terre.



Enrouleur électrique de tuyau (50 m) en option avec raccords rapides et guide-tuyau.



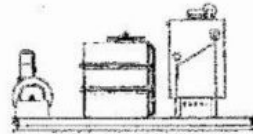
Toutes les unités sur plate-forme peuvent également être fournies avec des flèches de 14 à 44 m pour laver à des hauteurs allant jusqu'à 52 m.

CARACTÉRISTIQUES TECHNIQUES

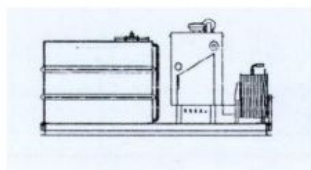
Débit d'eau : 230 l/mn (62 GPM – US)
Pression de pompe: 68 bars (1 000 PSI)



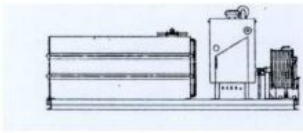
IW-SD - PLATE-FORME 2 240 LITRES



IW-SD - PLATE-FORME 4 000 LITRES



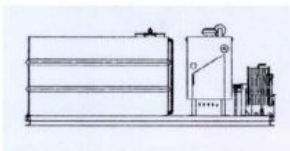
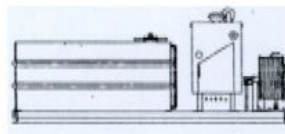
IW-SD - PLATE-FORME 4 700 LITRES



IW-SD - PLATE-FORME 6 500 LITRES



IW-SD - PLATE-FORME 6 500 LITRES



IW-SD - PLATE-FORME 10 000 LITRES



Enrouleurs de tuyau



2 enrouleurs manuels avec 50 m de tuyau de lavage isolé robuste d'1" sont montés en série (en option : enrouleur électrique, tambour unique et sortie auxiliaire)

Pistolets de lavage robustes en acier inox



Pistolets de lavage haute pression en acier inoxydable avec contrôle de gâchette du type « homme-mort », raccords rapides, stabilisateur de débit et buses d' 1/4". Pour les conditions de grand vent, des pistolets à buses de 5/16" sont disponibles. Un manomètre et 3 m de tuyau volant existent en option. Toutes les pièces sont interchangeables.

TRANSLINK International Sales Ltd.,

The Pigpen, Mill Farm, Farlow, Kidderminster, Worcestershire, DY14 0LP. RU

Tél. : +44 (0)1746 718 740 Fax : +44 (0) 1746 718 540

E-mail: translink-international@dial.pipex.com

www.translink-international.com